

areon

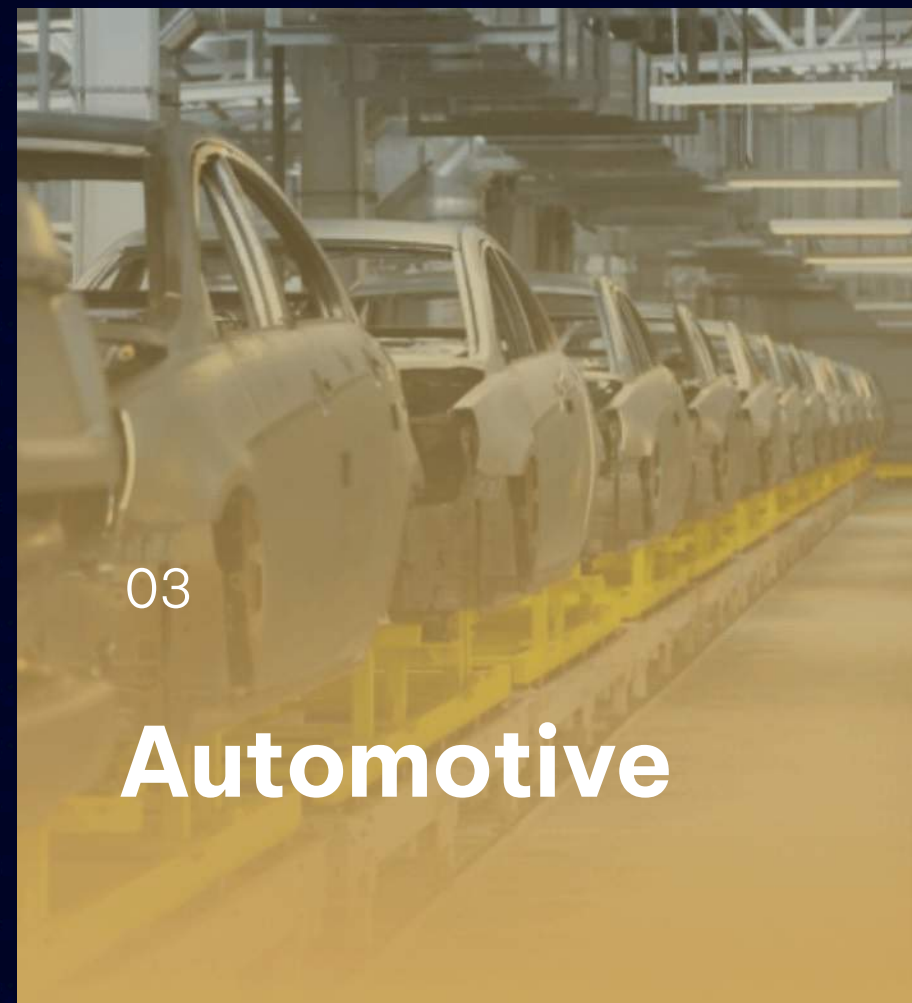
Branchenübergreifende Personallösungen

Ausgewählte Referenzprojekte - 2023

- Arbeitnehmerüberlassung
- Direktvermittlung
- Outsourcing



Optimale Anzahl von Mitarbeitern in jeder Periode



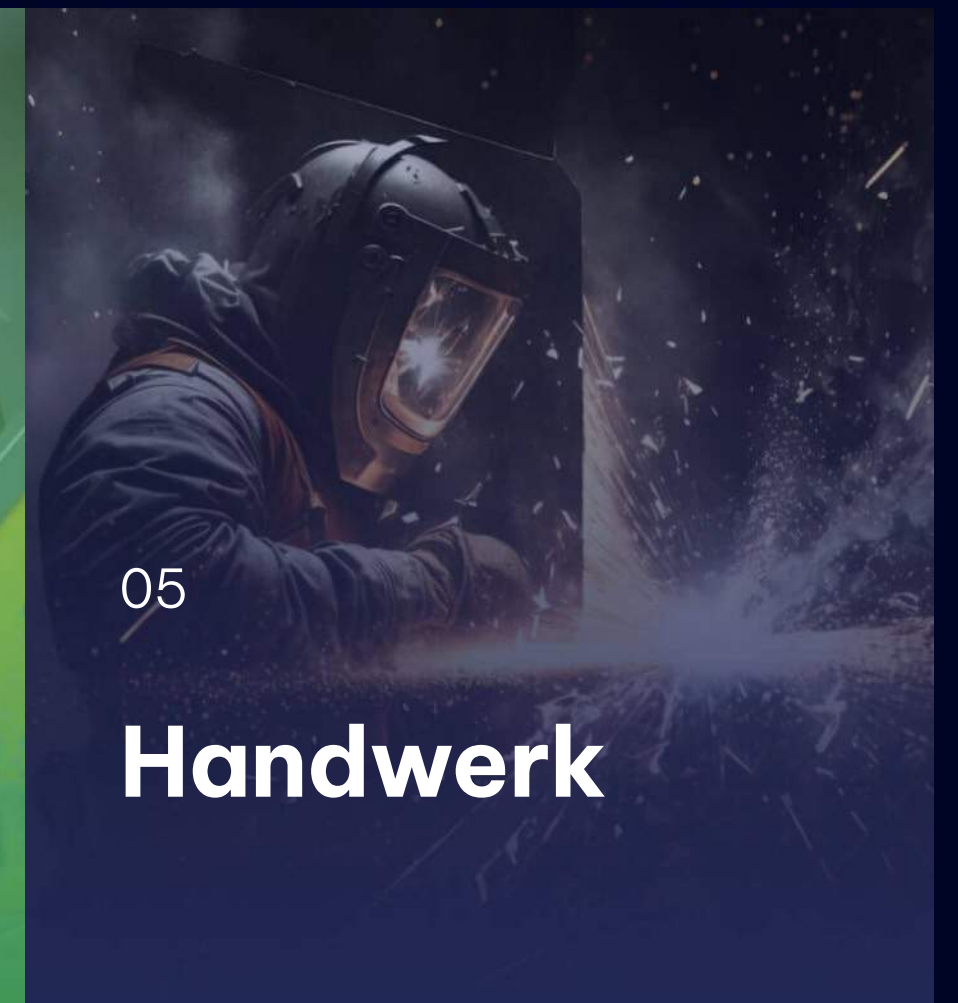
03

Automotive



04

Maschinenbau



05

Handwerk



01

Produktion



02

**Lager
& Logistik**

Egal, ob Sie mit Personalengpässen, hoher Fluktuation, saisonalen Schwankungen oder einem schnellen Anstieg des Personalbedarfs konfrontiert sind, Areon ist auf Ihrer Seite.



06

**Gastronomie
& HoReCa**

Wir verbinden Menschen
und Möglichkeiten.
Das liegt in unserer DNA.



Welche **Vorteile** werden von unseren Kunden am häufigsten genannt?



Erfahrenes Team der Rekrüter

Mehrere Standorte in der Slowakei und Tschechien, Neueste Software und Tools für die Recruiting, individuelle Bewerberdatenbank.



Erfahrener Koordinator vor Ort

Unterbringung der Arbeitnehmer, Hilfe am Meldeamt, offizielle Angelegenheiten, tägliche Anwesenheit, Begleitung zum Arzt, usw.



Logistik für Mitarbeiter

Eigener Fuhrpark für Arbeitnehmer, Organisation der Einsatzfahrten von den Unterkünften zu den Arbeitsstellen.



Mitarbeiterengagement und Disziplin

Starke Leistungsorientierung, Pünktlichkeit, Zielstrebigkeit, Bereitschaft zu Überstunden, an Wochenenden, Feiertagen, Urlaubsvertretung.



Betreuung der Mitarbeiter bei dem Kunden

Einarbeitung am Arbeitsplatz in Anwesenheit eines Koordinators, sofortige Lösungen verschiedener Situationen am Arbeitsplatz, usw.



Husqvarna Germany GmbH

Ulm

GARDENA GmbH

Laichingen

Husqvarna ist seit 1689 von der Leidenschaft für Innovation angetrieben und bietet professionelle Produkte für Wald, Park und Garten.

Die Husqvarna Group ist mit rund 14.200 Mitarbeitern in 40 Ländern weltweit präsent.



Husqvarna

	<ul style="list-style-type: none"> • Arbeitnehmerüberlassung nach iGZ-Tarif • Mitarbeitersupport durch 4-Koordinatoren 		
	<ul style="list-style-type: none"> • Saisonarbeitskräfte (110) • Dauerhaft überlassene Mitarbeiter (80) 		
	<ul style="list-style-type: none"> • Kommissionierer (Pick-by-Light, nach Lieferschein) • Staplerfahrer (Gabelstapler, Schubmast, ...) 		
	<ul style="list-style-type: none"> • EU-Worker aus der Slowakei und Tschechien 		
	<ul style="list-style-type: none"> • Bis zu 190 Mitarbeiter simultan 		
	<ul style="list-style-type: none"> • Bereitschaft zur Schicht,- Mehr,- und Wochenendarbeit • Laufende Betreuung und Unterbringung der Mitarbeiter • Geringe Fluktuation und überdurchschnittliche Einsatzdauer 		
<table border="1"> <tr> <td> ø Auftragserfüllungsquote für neue Mitarbeiter > 90% </td> <td> Durchschnittliche Lieferzeit der LAN < 72 Std. </td> </tr> </table>		ø Auftragserfüllungsquote für neue Mitarbeiter > 90%	Durchschnittliche Lieferzeit der LAN < 72 Std.
ø Auftragserfüllungsquote für neue Mitarbeiter > 90%	Durchschnittliche Lieferzeit der LAN < 72 Std.		

Anzahl der Mitarbeiter



Wir sind mit den Bedürfnissen und Zyklen unserer Partner vertraut

Wir führen eine erstklassige Rekrutierung und Auswahl von Mitarbeitern durch, die dann täglich vor Ort und im Betrieb unterstützt werden. Dieser Ansatz wirkt sich positiv auf die Effizienz in den einzelnen Abteilungen des Kunden aus.

Wir verbinden Menschen und Möglichkeiten. Das liegt in unserer DNA.



DHL Supply Chain (Leipzig)

GmbH

Halle / Leipzig / Florstadt

Das Unternehmen bietet ein breites Spektrum an Logistikdienstleistungen an, darunter Lagerlogistik, Transport-logistik, E-Fulfillment und Supply-Chain-Management.

Das Unternehmen ist spezialisiert auf die Lagerung und den Transport von Gütern aller Art, einschließlich Lebensmitteln, Konsumgütern, Industriegütern und Pharmazeutika.



	<ul style="list-style-type: none">• Arbeitnehmerüberlassung nach iGZ-Tarif• On Site Kunden- und Mitarbeitersupport		
	<ul style="list-style-type: none">• Saisonarbeitskräfte• Dauerhaft überlassene Mitarbeiter		
	<ul style="list-style-type: none">• Staplerfahrer (Gabelstapler, Schubmast, ...)		
	<ul style="list-style-type: none">• EU-Worker aus der Slowakei und Tschechien		
	<ul style="list-style-type: none">• Bis zu 34 Mitarbeiter simultan (2-Schichtbetrieb)		
	<ul style="list-style-type: none">• Bereitschaft zur Schicht-, Mehr-, und Wochenendarbeit• Laufende Betreuung und Unterbringung der Mitarbeiter• Geringe Fluktuation und überdurchschnittliche Einsatzdauer		
	<table border="1"><tbody><tr><td>∅ Auftragserfüllungsquote für neue Mitarbeiter > 92%</td><td>∅ Erfahrung der Staplerfahrer 4 Jahre</td></tr></tbody></table>	∅ Auftragserfüllungsquote für neue Mitarbeiter > 92%	∅ Erfahrung der Staplerfahrer 4 Jahre
∅ Auftragserfüllungsquote für neue Mitarbeiter > 92%	∅ Erfahrung der Staplerfahrer 4 Jahre		

Unsere **erfahrenen Staplerfahrer unterstützen Sie in der Weihnachtssaison aber auch langfristig**

In der Saison und bei dem hohen Tempo bleibt keine Zeit für Routine. Deshalb stellen wir erstklassige Mitarbeiter ein, die bereit sind, Höchstleistungen zu erbringen (+ Wochenenden, Feiertage). Die Einhaltung der Anzahl der Neueinstellungen hat aufgrund des Wochenplans von DHL Priorität.

Wir verbinden Menschen
und Möglichkeiten.
Das liegt in unserer DNA.



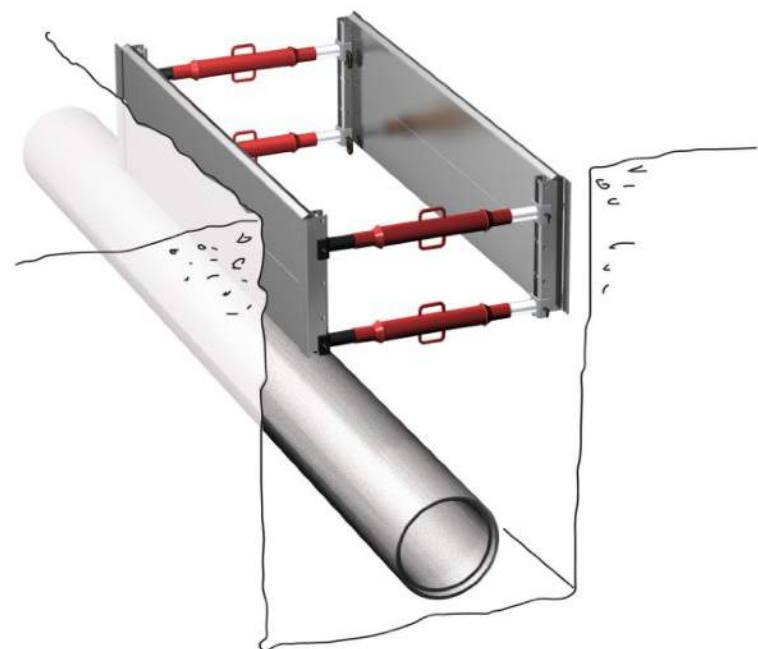
SBH Tiefbautechnik

GmbH

Heinsberg

Das Unternehmen ist spezialisiert auf die Entwicklung, Herstellung und Vermarktung von Verbau-systemen für den Tiefbau.

Verbauprodukte von SBH sind auf Baustellen aller Kontinente zu sehen. In ganz Europa, im nahen und im fernen Osten, in der gesamten arabischen Welt, in Australien und in Süd- und Nordamerika.



	<ul style="list-style-type: none"> • Outsourcing über Werkvertrag • On Site Kunden- und Mitarbeitersupport
	<ul style="list-style-type: none"> • Dauerhaft überlassene Mitarbeiter (Einige Schweißer sind schon seit 4-5 Jahren an dem Projekt beteiligt)
	<ul style="list-style-type: none"> • Schweissfachkräfte für MAG / CO2 • Materialien: Rostfreier Stahl, Baustahl, Federstahl
	<ul style="list-style-type: none"> • EU-Worker aus der Slowakei, Tschechien, Bulgarien
	<ul style="list-style-type: none"> • Bis zu 15 Mitarbeiter simultan (2-Schichtbetrieb)
	<ul style="list-style-type: none"> • Bereitschaft zur Schicht-, Mehr-, und Wochenendarbeit • Laufende Betreuung und Unterbringung der Mitarbeiter • Geringe Fluktuation und überdurchschnittliche Einsatzdauer
<p>∅ Länge der Schweißereinsätze</p> <p>10 Mon.</p>	<p>Anzahl der produzierten Artikel pro Monat</p> <p>1,2 Tsd.</p>

Zertifizierte Schweißer, bereit für langfristige Projekte

Der Vorteil eines Werkvertrags ist der unbefristete Einsatz von Arbeitnehmern. Dieses Modell der Zusammenarbeit setzt voraus, dass wir das Personal direkt beim Kunden vor Ort umfassend betreuen. Wir liefern das Ergebnis, Sie kümmern sich um Ihr Business.

Wir verbinden Menschen und Möglichkeiten. Das liegt in unserer DNA.



Sodecia Automotive Saarlouis

GmbH

Saarlouis

SODECIA versteht sich als Tier-1-Zulieferer der Automobilindustrie. Das Unternehmen ist derzeit weltweit an 47 Standorten in 16 Ländern auf 4 Kontinenten in den Bereichen Karosserie, Antriebsstrang, Sicherheit & Innenausstattung sowie Werkzeuge & Ausrüstungen tätig.

Standort Saarlouis ist im Bereich der Warmumformung / Hot Forming von Strukturbauteilen spezialisiert.



SODECIA

	<ul style="list-style-type: none"> • Arbeitnehmerüberlassung nach iGZ-Tarif • On Site Kunden- und Mitarbeitersupport
	<ul style="list-style-type: none"> • Dauerhaft überlassene Mitarbeiter
	<ul style="list-style-type: none"> • Maschinenbediener • Produktionsarbeiter
	<ul style="list-style-type: none"> • EU-Worker aus der Slowakei und Tschechien
	<ul style="list-style-type: none"> • Bis zu 50 Mitarbeiter simultan (3-Schichtbetrieb)
	<ul style="list-style-type: none"> • Bereitschaft zur Schicht,- Mehr,- und Wochenendarbeit • Laufende Betreuung und Unterbringung der Mitarbeiter • Geringe Fluktuation und überdurchschnittliche Einsatzdauer
<p>Prozentzahl der Arbeitsunfähigkeit</p> <p>< 1%</p>	<p>Geschlecht</p> <p>Männer 91% Frauen 9%</p>

Fluktuationsrate der Mitarbeiter (2023)



Wenn zwei dasselbe tun, ist es nicht dasselbe. Leistungsstabilität ist entscheidend.

Die Zusammenarbeit mit dem Sodecia-Werk in Saarlouis zeichnete sich durch ein hohes Maß an Stabilität in der Präsenz und Performance unserer Mitarbeiter aus. Dies wirkte sich positiv auf die Atmosphäre und die Beziehungen am Arbeitsplatz aus.

Wir verbinden Menschen
und Möglichkeiten.
Das liegt in unserer DNA.



CUBE

GmbH & Co. KG

Waldershof

CUBE hat sich seit Gründung 1993 zu einem führenden Hersteller von hochwertigen Mountainbikes und Rennrädern d-Segment.

Cube produziert jährlich mehr als 35 Millionen einzelne Fahrradteile. Auf einer Fläche von mehr als 35.000 m² können täglich bis zu 4.000 Modelle produziert werden.

Das 20.000 m² große Logistikzentrum bietet Platz für mehr als 200.000 fertig montierte Fahrräder in einem modernen Hochregallager.



	<ul style="list-style-type: none">• Arbeitnehmerüberlassung nach iGZ-Tarif• On Site Kunden- und Mitarbeitersupport
	<ul style="list-style-type: none">• Dauerhaft überlassene Mitarbeiter
	<ul style="list-style-type: none">• Montagefachkräfte• Produktionsmitarbeiter
	<ul style="list-style-type: none">• EU-Worker aus der Slowakei und Tschechien
	<ul style="list-style-type: none">• Bis zu 21 Mitarbeiter simultan
	<ul style="list-style-type: none">• Bereitschaft zur Schicht-, Mehr-, und Wochenendarbeit• Laufende Betreuung der Mitarbeiter• Geringe Fluktuation und überdurchschnittliche Einsatzdauer
Ø Alter der Arbeitnehmer	Prozentzahl der Arbeitsunfähigkeit
35 J	< 1%

Ein starkes und engagiertes Team von EU-Mitarbeitern

Der Schwerpunkt lag auf der langjährigen Erfahrung der Spinnerinnen und Spinner in einer ähnlichen Produktion. Deshalb haben wir nach einem gründlichen Auswahlverfahren Profile an CUBE geschickt und anschließend nur die TOP-Kandidaten eingestellt.

Wir verbinden Menschen und Möglichkeiten. Das liegt in unserer DNA.



Autobahn Tank & Rast Gruppe

GmbH & Co. KG

Deutschlandweit

Autobahn Tank & Rast betreibt rund 360 Tankstellen und rund 400 Raststätten an deutschen Autobahnen. Die Raststätten bieten eine Vielzahl von Dienstleistungen an, darunter Gastronomie, Einzelhandel, Hotellerie und Kraftstoffversorgung.

Das Unternehmen beschäftigt rund 12.000 Mitarbeiter.



	<ul style="list-style-type: none"> • Arbeitnehmerüberlassung nach iGZ-Tarif • Einsatz vor Ort nach tatsächlichem Bedarf
	<ul style="list-style-type: none"> • Saisonarbeitskräfte
	<ul style="list-style-type: none"> • Tankstellenmitarbeiter • Hilfspersonal
	<ul style="list-style-type: none"> • EU-Worker und Studenten aus der Slowakei, Tschechien
	<ul style="list-style-type: none"> • Bis zu 16 Mitarbeiter simultan
	<ul style="list-style-type: none"> • Bereitschaft zur Schicht,- Mehr,- und Wochenendarbeit • Laufende Betreuung und Unterbringung der Mitarbeiter • Geringe Fluktuation und überdurchschnittliche Einsatzdauer
<p>Ø Alter der Arbeitnehmer</p> <p>21 J</p>	<p>Studentenverhältnis</p> <p>Std. 70% EU-Worker 30%</p>

Die Kombination von Studenten und EU-Workern ist ideal für eine erfolgreiche Sommersaison

Wir haben positive Erfahrung mit der Beschäftigung von Schülern und Studenten, die nicht nur neue Kenntnisse erwerben, sondern auch finanziell motiviert sind (3 monatige Abgabebefreiung). Wir können dann die längere Saison mit klassischen EU-Workern unterstützen.

Wir verbinden Menschen und Möglichkeiten. Das liegt in unserer DNA.



Sonstige Projekte



Nur maßgeschneiderte Personallösungen passen Ihrem Unternehmen optimal

Unsere Projektrealisierung bei der länderübergreifenden Personalvermittlung muss zusätzlich räumliche Distanz sowie kulturelle und sprachliche Unterschiede berücksichtigen. Vom ersten Tag an unterstützen unsere Koordinatoren die Integration und Einarbeitung jedes Mitarbeiters direkt am Arbeitsplatz.



Hymer

Bad Waldsee

Hymer GmbH & Co. KG ist ein Hersteller von Freizeitfahrzeugen mit Sitz in Bad Waldsee, Baden-Württemberg. Das Unternehmen wurde 1956 gegründet und ist heute einer der führenden Hersteller von Reisemobilen und Wohnwagen in Europa.



Montagearbeiter, Schreiner



Motivierte Fachkräfte, die nach 1,5 Jahren in den Stammesstatus des Unternehmens aufsteigen.



ManpowerGroup Solutions

Mehrere Standorte

In Zusammenarbeit mit ManpowerGroup Solutions rekrutieren und koordinieren wir hoch motivierte Teams von EU-Arbeitskräften in der Produktionsbranche.



Produktionsmitarbeiter



Stabile Teams von Produktionsmitarbeitern mit Teamleitern, die für Mehrarbeit bereit sind.



fan frankenstolz Schlafkomfort H. Neumeyer

Oschatz / Aschbach

Das Unternehmen ist einer der größten Hersteller von Heimtextilien in Europa. Das Produktspektrum umfasst unter anderem Bettwaren, daneben auch industrielle Vliese und Pietätswaren.



Staplerfahrer, Näherinnen



Rekrutierung und Betreuung von EU-Fachkräften mit langjähriger Erfahrung.

Vorteile der Kooperation

Erstklassige Personalkoordination auf Basis Ihres aktuellen Bedarfs



Vervielfachen Sie Ihr Recruiting-Potenzial ↑

Mehr Reichweite bei der Personalsuche



Onboarding & umfassende Betreuung

Vom ersten bis zum letzten Arbeitstag



Blitzschneller Ersatz für gekündigte Mitarbeiter +

Geringe Fluktuation



Maßgeschneiderte Rekrutierung

mit Hinsicht auf Ihre individuellen Bedürfnisse



Schnelles Wachstum



Saisonalität

Wir passen uns Ihrem Rhythmus an



Haben Sie Personalbedarf?

Nutzen Sie die Möglichkeit einer kostenfreien
Bedarfsanalyse und Modellrechnung

[Termin buchen](#)

*Online-
Terminvereinbarung*

Areon Services GmbH

info@areon.eu
+49 89 693 149 690

www.aron.eu



Areon Services GmbH
Adalperostraße 80
D-85737 Ismaning

Amtsgericht München – HRB 276384
USt-IdNr. DE 306023019
St.-Nr. 143/115/01772

Bankverbindung: Stadtparkasse München
IBAN DE45 7015 0000 1006 9794 45
BIC SSKMDEMXXX



Wir verbinden Menschen
und Möglichkeiten.
Das liegt in unserer DNA.